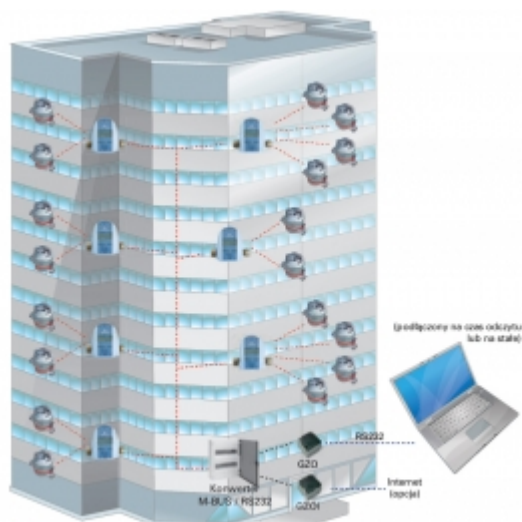


FLAT ПРОВОДНАЯ СИСТЕМА ДИСТАНЦИОННОГО СЧИТЫВАНИЯ ДЛЯ ВОДОСЧЕТЧИКОВ И ТЕПЛОСЧЕТЧИКОВ

О продукте



ПРИМЕНЕНИЕ

Для дистанционного считывания теплосчетчиков и водосчетчиков с помощью проводной сети M-Bus. Устройства подсоединяются в сеть с помощью пары проводов без учета поляризации, общей длиной даже до 1 км. Считывание может включать до 250 узлов сети с возможностью многократного увеличения данного числа. Считывания доступны непосредственно в Интернете при помощи конвертера сети и компьютера (переносного/стационарного) при помощи установленного профессиональным многофункциональным программным обеспечением FLAT либо через модем.

Все данные (текущие, архивные, реестров ошибок) со всех счетчиков в сети, без дополнительных расходов.

По вопросам продаж и поддержки обращайтесь:
Астана +7(77172)727-132, Волгоград (844)278-03-48, Воронеж (473)204-51-73,
Екатеринбург (343)384-55-89, Казань (843)206-01-48, Краснодар (861)203-40-90,
Красноярск (391)204-63-61, Москва (495)268-04-70, Нижний Новгород (831)429-08-12,
Новосибирск (383)227-86-73, Ростов-на-Дону (863)308-18-15, Самара (846)206-03-16,
Санкт-Петербург (812)309-46-40, Саратов (845)249-38-78, Уфа (347)229-48-12
Единый адрес: apt@nt-rt.ru
www.apator.nt-rt.ru

МОДУЛЬ AT-MBUS-01; AT-MBUS-03

О продукте



МОДУЛЬ AT-MBUS-01; AT-MBUS-03

Накладки M-Bus предназначена для непосредственного монтажа на механизме учета на водосчетчиках жилого типа JS-02 (Smart +, C+, -01, SV--RTK-03) для холодной и горячей воды. Устройство служит для непосредственной передачи показаний водосчетчика на магистраль проводной сети M-Bus.

ОСНОВНЫЕ ТЕХНИЧЕСКИЕ ДАННЫЕ

Параметр	AT -MBUS-01
Разрешение считывания	1 дм ³
Питание	От батареи, 10 лет работы + 1 год
Интерфейс	M-Bus

КОНЦЕНТРАТОР ВОДОСЧЕТЧИКОВ KWI-1

О продукте



КОНЦЕНТРАТОР ВОДОСЧЕТЧИКОВ KWI-1

KWI-1 позволяет считывать импульсы, генерируемые измерительными устройствами, оборудованными импульсным выходом. Возможно подключение 16 таких устройств. Концентратор KWI-1 не имеет дисплея, состояние счетчиков можно считать при помощи интерфейса M-Bus, при помощи программного обеспечения FlatStandard на компьютере PC.

ОСНОВНЫЕ ТЕХНИЧЕСКИЕ ДАННЫЕ

Параметр	KWI-1
Количество импульсных входов	16
Постоянная подача импульсов	1 / 2,5 / 10 / 25 / 100 / 250 / 1000 / 2500 дм ³ /имп
Питание	От батареи, 5 лет работы
Интерфейс	M-Bus

КОНВЕРТЕРЫ M-BUS/RS232 (ЛОКАЛЬНАЯ СТАНЦИЯ ДАННЫХ LSD)

О продукте



ОСНОВНЫЕ ТЕХНИЧЕСКИЕ ДАННЫЕ

Параметр	Конвертер M-Bus/RS232	Конвертер M-Bus/RS232	Станция LSD
Рекомендуемое количество узлов M-Bus, обслуживаемых конвертером	200 (250*)	100 (150*)	60 (130*)
Исходный рабочий ток (постоянный)	600 mA	300 mA	200 mA
Исходный максимальный ток	1 A	0,5 A	0,3 A
Питание конвертера	24 V DC	24 V DC	230 V AC

*) Касается теплосчетчика LQM-III-..

ИМПУЛЬСНАЯ НАКЛАДКА NNK

О продукте



ИМПУЛЬСНАЯ НАКЛАДКА NNK

Для дистанционное (проводной) передачи показаний квартирных водосчетчиков типа JS-04, JS90-04 и SV-RTK. Импульсная накладка предназначены для непосредственного монтажа на механизме считывания вышеуказанных водосчетчиков.

ОСНОВНЫЕ ТЕХНИЧЕСКИЕ ДАННЫЕ

Параметр	Impulse module NNK	
Количество контактронов	2	
Сила импульса [дмЗ/имп]	1	1 / 10 / 100 / 1000

Р120-S739 - ПРЕОБРАЗОВАТЕЛЬ ИМПУЛЬСОВ

О продукте



ПРИМЕНЕНИЕ

Для дистанционного считывания объема воды, которая проходит через водосчетчик и для минутного замера потока объема. Выше указанные устройства приспособлены для взаимодействия с водосчетчиками, оборудованными передающим устройством-герконом типа NK, (NC) либо оптоэлектронным типа NO.

ОСНОВНЫЕ ТЕХНИЧЕСКИЕ ДАННЫЕ

Функции/Данные	Р120-S739
Функции/Данные	Одновременно значения объема и потока объема на дисплее
Количество импульсных входов	1
Обслуживание интерфейсов	RS485 в протоколе MODBUS ASCii и RTU
Возможность функции дозирования	ДА
Корпус	На шинном кронштейне
Класс защиты корпуса	IP40
Рабочая температура	-25÷55°C
Масса	0,3 кг

IZM-MULTIPULSE - СЧЕТЧИК ИМПУЛЬСОВ ДИСТАНЦИОННОГО СЧИТЫВАНИЯ ОБЪЕМА



ПРИМЕНЕНИЕ

Для дистанционного считывания объема воды, которая проходит через водосчетчик и для минутного замера потока объема. Выше указанные устройства приспособлены для взаимодействия с водосчетчиками, оборудованными передающим устройством-герконом типа NK, (NC) либо оптоэлектронным типа NO.

ОСНОВНЫЕ ТЕХНИЧЕСКИЕ ДАННЫЕ

Функции/Данные	IZM-MULTIPULSE*
Функции/Данные	Изменение значения объема и потока на дисплее осуществляется с помощью нажатия на кнопку „INFO“
Количество импульсных входов	3
Обслуживание интерфейсов	RS232 и RS485 и M-Bus
Возможность функции дозирования	НЕТ
Корпус	Пристенный
Класс защиты корпуса	IP65
Рабочая температура	+5÷50°C
Масса	0,2 кг

) Взаимодействие с передающим устройством NO возможно при условии обеспечения дополнительного питания 5-24 V DC

По вопросам продаж и поддержки обращайтесь:
Астана +7(77172)727-132, Волгоград (844)278-03-48, Воронеж (473)204-51-73,
Екатеринбург (343)384-55-89, Казань (843)206-01-48, Краснодар (861)203-40-90,
Красноярск (391)204-63-61, Москва (495)268-04-70, Нижний Новгород (831)429-08-12,
Новосибирск (383)227-86-73, Ростов-на-Дону (863)308-18-15, Самара (846)206-03-16,
Санкт-Петербург (812)309-46-40, Саратов (845)249-38-78, Уфа (347)229-48-12
Единый адрес: apt@nt-rt.ru
www.apator.nt-rt.ru